

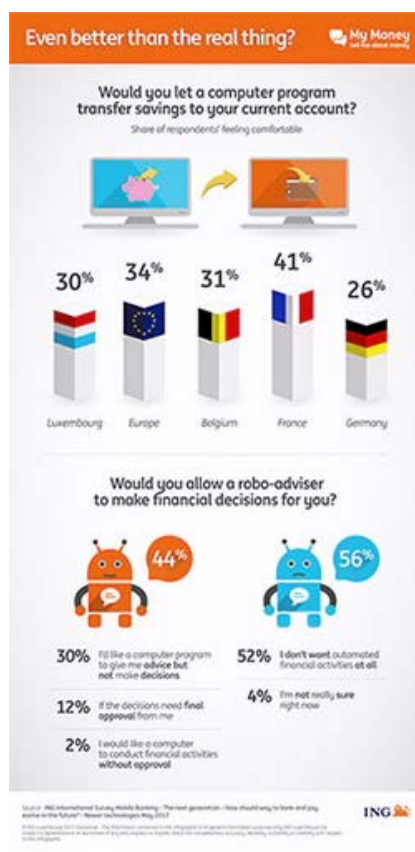
[Privatpersonen](#) > [Neuigkeiten](#) >

ING News: 30 % der Einwohner Luxemburgs sind bereit, Empfehlungen von einem „Robo-Advisor“ anzunehmen!

ING News: 30 % der Einwohner Luxemburgs sind bereit, Empfehlungen von einem „Robo-Advisor“ anzunehmen!

Diese Seite teilen [f](#) [t](#) [in](#) [+](#) [x](#)

Laut der jüngsten Studie des ING International Survey (IIS) zum Mobile Banking erklärten sich 44 % der Bewohner Luxemburgs bereit, sich in irgendeiner Weise von einem „Robo-Advisor“ unterstützen zu lassen.



What is a robo-advisor?

Warum geht es dabei? Ein Robo-Advisor ist eine Software, die die Kundenpräferenzen erfasst und für den Kunden die ihr unter Berücksichtigung der individuellen Kundensituation optimal erscheinenden Investments vornimmt.

Betrachtet man den Wert von 44 % aus der Nähe, so lässt sich feststellen, dass 30 % der befragten Luxemburger (gegenüber 29 % für ganz Europa) allein Empfehlungen wünschen, 12 % (gegenüber 26 % für ganz Europa) wären bereit, Anlageentscheidungen eines Robo-Advisors vorbehaltlich ihrer vorherigen Einwilligung zu akzeptieren, und 2 % (gegenüber 3 % für ganz Europa) wären bereit, einem Robo-Advisor die vollständige Kontrolle über ihre Finanzoperationen zu überlassen.

Bei dieser Frage zeigten sich Luxemburger Staatsbürger zurückhaltender, denn 56 % von ihnen, wollen keine automatisierten Finanzdienstleistungen, bei den Ausländern in Luxemburg beträgt dieser Wert 48 %.

Die Frage, ob die in Luxemburg lebenden Personen damit einverstanden wären, dass ihre Bank-App automatisch Geld von ihrem Sparkonto auf ihr Girokonto überweist, wenn Letzteres einen Sollstand aufweist, beantworteten 30 % mit „ja“, europaweit wären 34 %, in Frankreich 41 %, in Belgien 31 % und in Deutschland 26 % der Befragten damit einverstanden.

Weitere Details finden Sie auf:

<http://www.mymoney.lu>

www.ezonomics.com

Über uns

ING in Luxemburg
ING Gruppe
ING in der Gesellschaft
Presse
Sponsoring
Bei ING arbeiten

Service

Online-Kunde werden
Online-Banking
Mobile-Banking
Account switching
Karte gestohlen oder verloren
Unsere Zweigstellen

Unsere Banking-Lösungen

Jugend
Expats
Private Banking

Gesetzliche Bestimmungen

Allgemeine
Geschäftsbedingungen
Copyright
Disclaimer
Privatkundentarif
Tarife Betriebe

Richtlinien

MiFID
SEPA
PSD
US Corner
Common Reporting Standard
Data Protection

Folgen Sie uns:     