

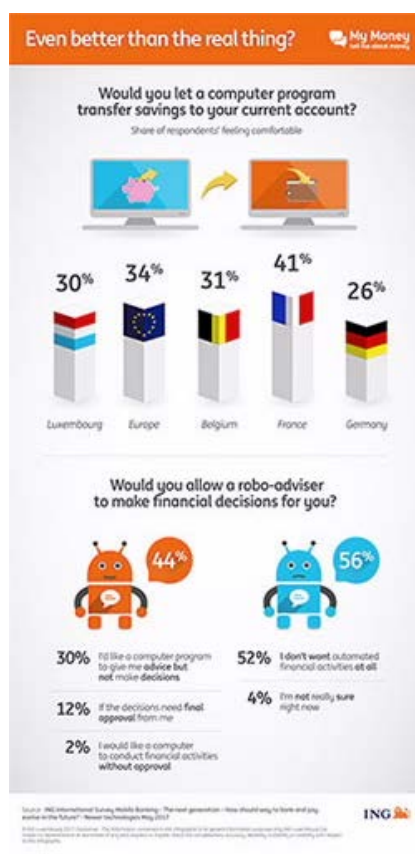
Particuliers > News >  
 30% des résidents luxembourgeois se disent prêts à recevoir les recommandations d'un « robo-adviser »



Partager cette page

## ING News : 30% des résidents luxembourgeois se disent prêts à recevoir les recommandations d'un « robo-adviser »

Selon la dernière étude d'ING International Survey (IIS) sur le mobile banking, 44% des résidents luxembourgeois interrogés se sentent prêts à être assistés d'une façon ou d'une autre par un « robo-adviser ».



### De quoi s'agit-il ?

Un robo-adviser est un programme informatique qui enregistre les préférences du client et investit son argent pour lui dans les investissements qu'il pense être les plus adaptés à sa situation particulière.

Si l'on rentre dans le détail de ces 44%, on constate que 30% des résidents (contre 29% à l'échelle européenne) sont prêts à recevoir simplement les conseils, 12% (contre 26% à l'échelle européenne) sont prêts à accepter les décisions d'un robo-adviser mais moyennant validation finale par eux et 2% (contre 3% à l'échelle européenne) acceptent de laisser le contrôle total de leurs activités financières à un robo-adviser.

Sur cette question, on constate davantage de réticence du côté des résidents nationaux, qui sont 56% à ne pas vouloir de service financier automatique, contre 48% pour les non-nationaux.

Quant à savoir si les résidents luxembourgeois accepteraient de voir leur application bancaire transférer automatiquement de l'argent de leur compte d'épargne vers leur compte courant lorsqu'ils sont à découvert, 30% ont répondu « oui », contre 34% à l'échelle européenne, 41% en France, 31% en Belgique et 26% en Allemagne.

Plus de détails sur

<http://www.mymoney.lu>

[www.economics.com](http://www.economics.com)

#### Qui sommes-nous ?

ING au Luxembourg  
 ING Group  
 ING in Society  
 Presse  
 Sponsoring

#### Services

Devenir client online  
 Online Banking  
 Mobile banking  
 Account switching  
 Nos agences

#### Solutions bancaires

Jeunes  
 Expats  
 Private Banking

#### Mentions légales

Conditions Générales  
 Copyright  
 Disclaimer  
 Tarifs Particuliers  
 Tarifs Entreprises

#### Règlementation

Mifid  
 Sepa  
 PSD  
 US Corner  
 Common Reporting Standard

Travailler chez ING

Prise de rendez-vous  
Security Centre

Data Protection  
Garantie des depots

Suivez nous sur:

